

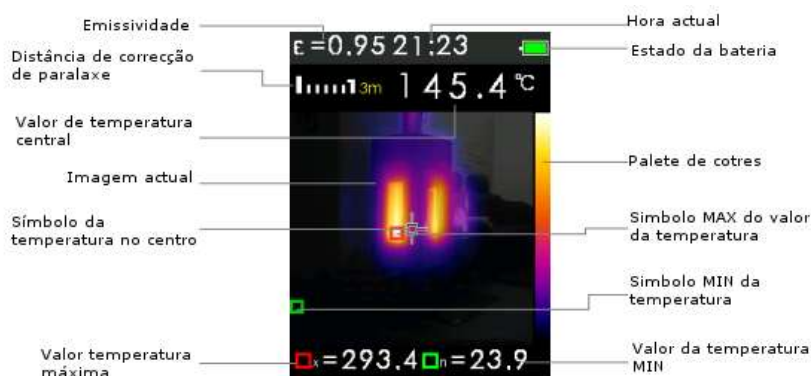
CAMERA DE IMAGEM TÉRMICA



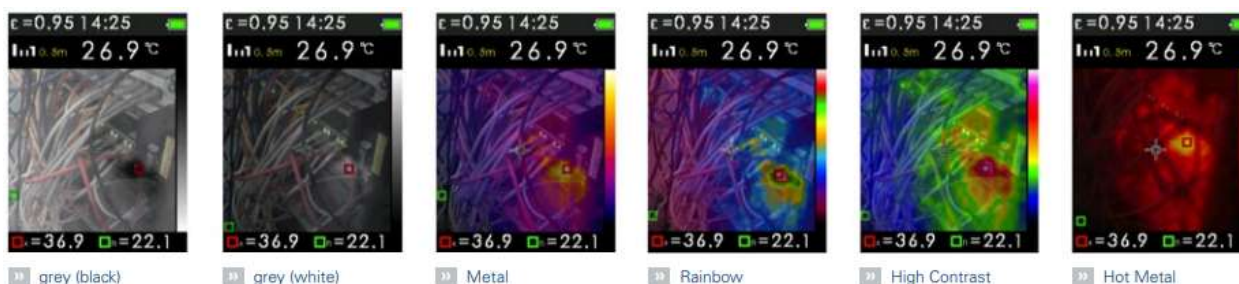
Camera de imagem térmica para medição sem contacto da temperatura de superfície.

Aplicações: Instalações de aquecimento e ventilação, isolamento de edifícios (perda de calor), encanamento, engenharia eléctrica, electrónica, electro mecânica e mecânica, manutenção de rotina.

Fácil de localizar pontos quentes e frios em instalações eléctricas e mecânicas.



- Indicação automática de ponto quente/frio com função de alarme configurável.
- Função PIP para mistura de imagem visível e infravermelha (0-100%) para orientação otimizada na imagem.
- 6 paletes de cores.
- Memória para 6000 imagens / transferência de dados para o PC para posterior análise.



Especificações

Imagem térmica:

Resolução do sensor IR	32 x 31 pixels
Sensibilidade térmica	<0,15°C (150 mK)
Focagem	Fixa
Cores da paleta	6 (ver imagens acima)
Ecrã LCD	Colorido 2.2" TFT-320 x 240 pixels
PIP (Fusão mista) Infra Vermelho	Imagem visível em 6 fases (10-100%)

Medição temperatura Infra.

Verm.

Gama de temperaturas	- 20°C a + 300°C
Precisão até 20°C	± 2% ou ± 2°C
Cursores de medição	3 (médio, máximo, mínimo)

Transferência de memória/dados

Memória	Cartão microSDo 8GB
Formato do ficheiro	Bmp
Espaço de memória	6000 imagens
Interface PC	USB 2.0
Outros	
Alimentação	Bateria 3,7 V Li-Ion
Línguas disponíveis	FR, AL, IN, ES, IT
Peso	410gr
Dimensões	205 x 155 x 62 mm

REFERÊNCIA: 10.02.021